

**TECHNICAL SHEET | SCHEDA TECNICA**



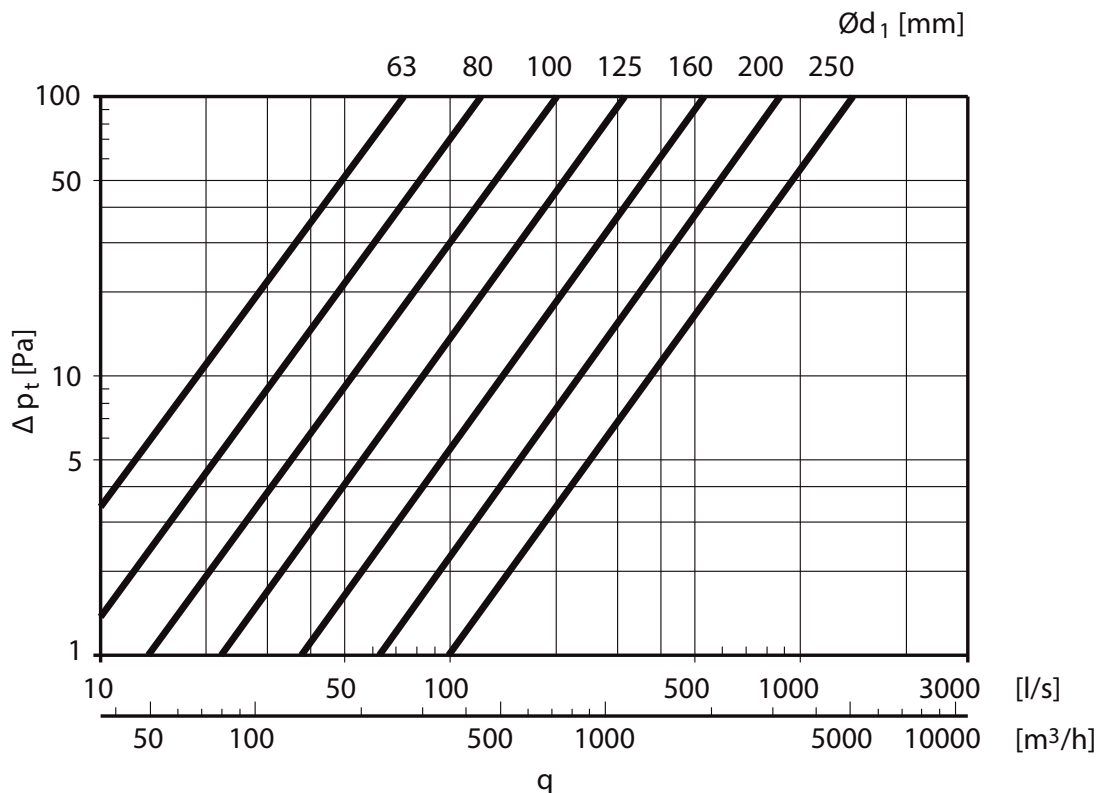
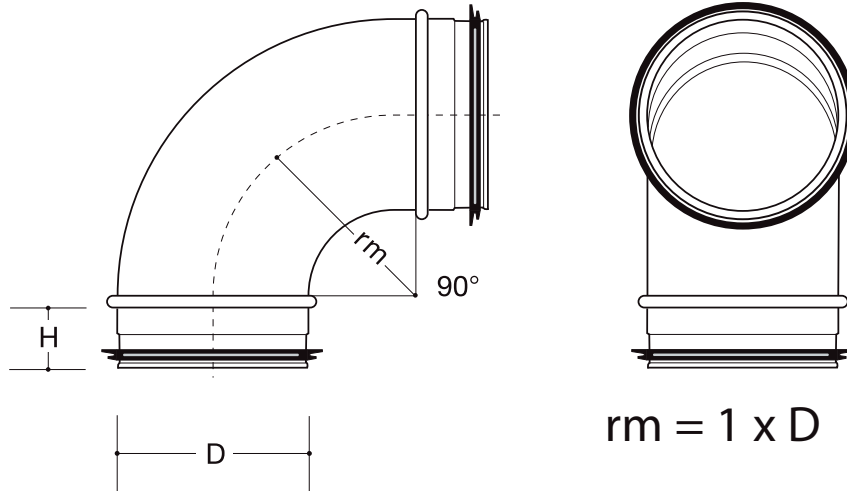
D [mm]	rm [mm]	H [mm]	Weight- Peso [Kg]	Cod.
DN 80	80	36	0,26	7045470
DN 100	100	36	0,33	7045471
DN 125	125	36	0,47	7045472
DN 160	160	36	0,72	7045474
DN 200	200	36	1,06	7045475
DN 250	250	55	1,94	7045476

**DESCRIPTION**

90° smooth bend made of galvanized steel plate.  
Longitudinal electric welding and push-fit ends with EPDM double lip rubber seal.  
Air tightness class C.  
Single pack.

**DESCRIZIONE**

Curva liscia a 90° in lamiera di acciaio zincato. Saldatura longitudinale elettrica ed estremità a innesto ricalibrata con guarnizione in EPDM a doppio labbro.  
Classe di tenuta C. Confezione singola.



## TECHNICAL SHEET | SCHEDA TECNICA



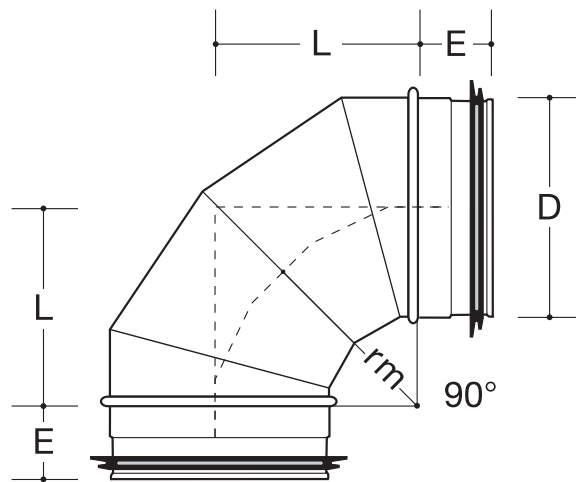
D [mm]	rm [mm]	L [mm]	E [mm]	Weight - Peso [Kg]	Cod.
DN 315	315	315	55	3,14	7045477
DN 355	355	355	55	4,11	7045478
DN 400	400	400	75	5,06	7045479
DN 450	450	450	75	6,22	7045480
DN 500	500	500	75	7,51	7045481

### DESCRIPTION

90° sector bend made of galvanized steel plate, push-fit ends with EPDM double lip rubber seal, average radius equal to the diameter. Air tightness class C. Single pack.

### DESCRIZIONE

Curva a settori a 90° in lamiera di acciaio zincato, estremità a innesto con guarnizione in EPDM a doppio labbro, raggio medio pari al diametro. Classe di tenuta C. Confezione singola.



$$rm = 1 \times D$$

